



**RESTAUPARK®**  
PARQUES INFANTILES Y MOBILIARIO URBANO

# CATÁLOGO PARQUES INFANTILES



**2021**

**“Es la hora de jugar”**

## TORRE MELODÍA\_REF: T001



3.274 mm alto x 4.212 mm largo x 1.212 mm ancho



edad de uso: + 3 años



altura de caída: 1,36 m



área de seguridad: 27,21 m2

## TORRE ZOE\_REF: T002



3.274 mm alto x 4.841 mm largo x 1.212 mm ancho



edad de uso: + 3 años



altura de caída: 1,36 m



área de seguridad: 29,72 m2

## TORRE MURIEL\_REF: T003



3.274 mm alto x 4.212 mm largo x 4.350 mm ancho



edad de uso: + 3 años



altura de caída: 1,36 m



área de seguridad: 42,03 m2

## TORRE NARELLA\_REF: T004



3.271 mm alto x 3.524 mm largo x 2.586 mm ancho



edad de uso: + 3 años



altura de caída: 1,36 m



área de seguridad: 30 m2

## TORRE THAIS\_REF: T005



3.273 mm alto x 4.212 mm largo x 4.075 mm ancho



edad de uso: + 3 años



altura de caída: 1,36 m



área de seguridad: 40,85 m2

## TORRE GELASIA\_REF: T006



3.274 mm alto x 4.212 mm largo x 5.875 mm ancho



edad de uso: + 3 años



altura de caída: 1,36 m



área de seguridad: 46,55 m2

### Producto Certificado EN-1176

Con la finalidad de mejorar la calidad de todos los productos reflejados en esta tarifa, RESTAUPARK, S.L. se reserva el derecho de modificar las dimensiones y materiales empleados en la fabricación.

## TORRE CASTALIA\_REF: T007



3.273 mm alto x 4.212 mm largo x 4.006 mm ancho



edad de uso: + 3 años



altura de caída: 1,36 m



área de seguridad: 53,23 m2

## TORRE MEGARA\_REF: T008



2.223 mm alto x 4.037 mm largo x 725 mm ancho



edad de uso: + 3 años



altura de caída: 1,36 m



área de seguridad: 23,71 m2



## TORRE ALDORA\_REF: T009



3.273 mm alto x 7.272 mm largo x 5.903 mm ancho



edad de uso: + 3 años



altura de caída: 1,36 m



área de seguridad: 57,49 m2



## TORRE ZANITA\_REF: TM001



2.871 mm alto x 3.713 mm largo x 1.212 mm ancho



edad de uso: + 3 años



altura de caída: 0,90 m



área de seguridad: 25,59 m2

## TORRE TIARA\_REF: TM002



2.420 mm alto x 2.803 mm largo x 1.806 mm ancho



edad de uso: + 3 años



altura de caída: 0,90 m



área de seguridad: 25,78 m2



## CASITA CON VENTANAS\_REF: C003



2.199 mm alto x 1.665 mm largo x 1.662 mm ancho



edad de uso: + 3 años



altura de caída: 0 m

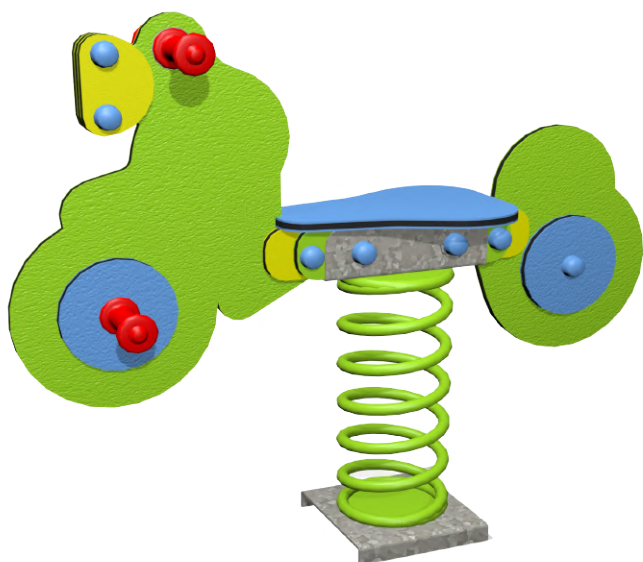


área de seguridad: 0 m2

### Producto Certificado EN-1176

Con la finalidad de mejorar la calidad de todos los productos reflejados en esta tarifa, RESTAUPARK, S.L. se reserva el derecho de modificar las dimensiones y materiales empleados en la fabricación.

## MUELLE MOTO\_REF: MS001



838 mm alto x 971 mm largo x 250 mm ancho



edad de uso: + 3 años



altura de caída: 0,55 m



área de seguridad: 6,68 m2

## MUELLE CABALLITO\_REF: MS002



892 mm alto x 948 mm largo x 250 mm ancho



edad de uso: + 3 años



altura de caída: 0,55 m



área de seguridad: 6,99 m2

## MUELLE UNICORNIO\_REF: MS003



895 mm alto x 930 mm largo x 250 mm ancho



edad de uso: + 3 años

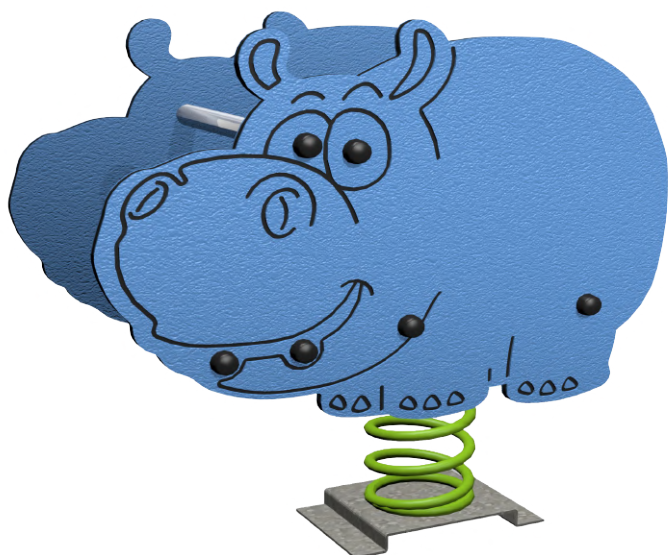


altura de caída: 0,55 m



área de seguridad: 6,99 m2

## MUELLE HIPOPÓTAMO\_REF: MDP001



884 mm alto x 804 mm largo x 425 mm ancho



edad de uso: + 3 años



altura de caída: 0,50 m



área de seguridad: 6,80 m2

## MUELLE PATO\_REF: MDP002



825 mm alto x 773 mm largo x 455 mm ancho



edad de uso: + 3 años

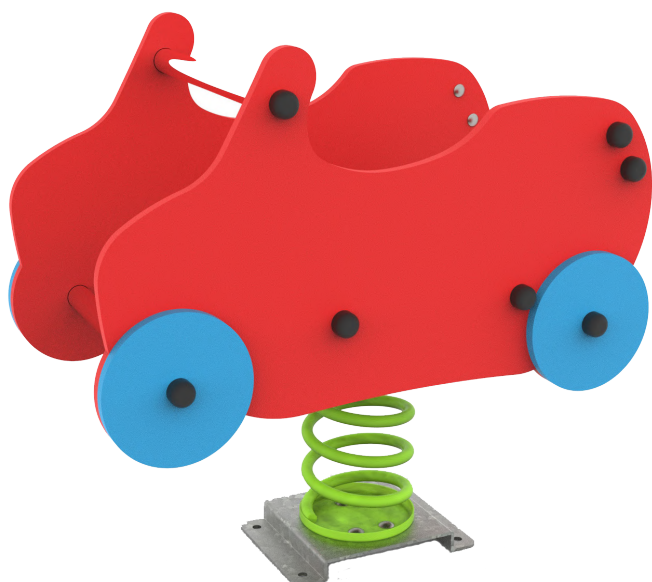


altura de caída: 0,50 m



área de seguridad: 6,81 m2

## MUELLE COCHE\_REF: MDP003



803 mm alto x 821 mm largo x 455 mm ancho



edad de uso: + 3 años



altura de caída: 0,50 m

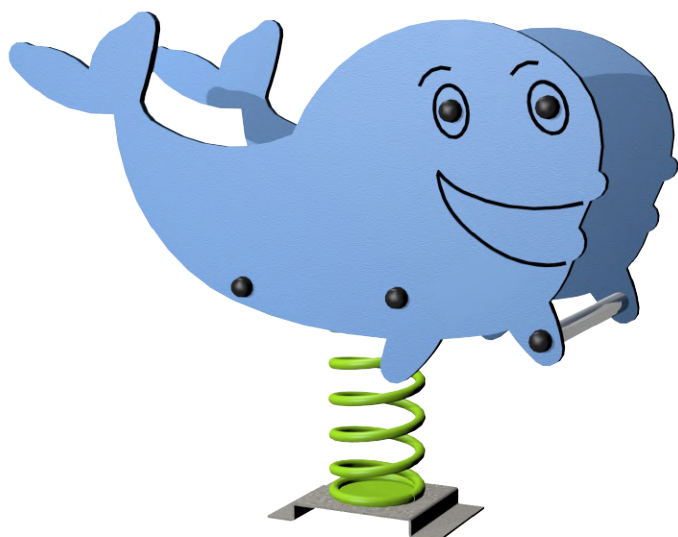


área de seguridad: 6,92 m2

Producto Certificado EN-1176

Con la finalidad de mejorar la calidad de todos los productos reflejados en esta tarifa, RESTAUPARK, S.L. se reserva el derecho de modificar las dimensiones y materiales empleados en la fabricación.

## MUELLE BALLENA\_REF: MDP004



785 mm alto x 848 mm largo x 425 mm ancho



edad de uso: + 3 años



altura de caída: 0,50 m



área de seguridad: 7,41 m2

## MUELLE FLOR\_REF: MMJ001



627 mm alto x 990 mm largo x 990 mm ancho



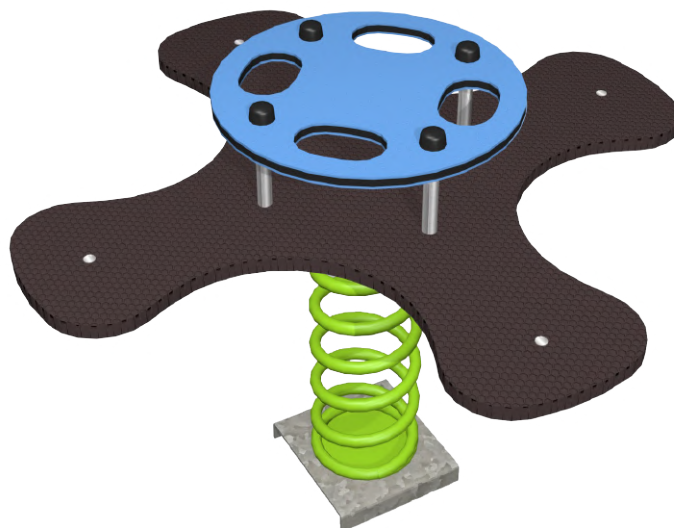
edad de uso: + 3 años



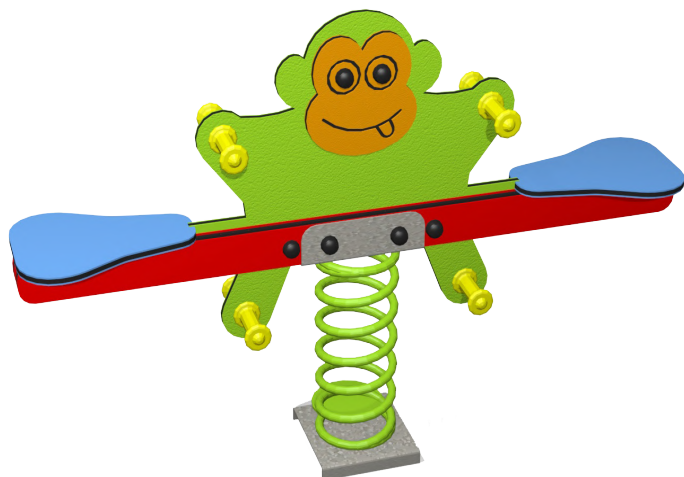
altura de caída: 0,51 m



área de seguridad: 7,02 m2



## MUELLE MONO\_REF: MMJ002



911 mm alto x 1.330 mm largo x 250 mm ancho



edad de uso: + 3 años



altura de caída: 0,55 m



área de seguridad: 7,49 m2



## BALANCÍN CABALLITOS DE MAR\_REF: B001



933 mm alto x 2.900 mm largo x 436 mm ancho



edad de uso: + 3 años



altura de caída: 1,00 m



área de seguridad: 11,05 m<sup>2</sup>



## BALANCÍN CONEJOS\_REF: B002



870 mm alto x 2.900 mm largo x 250 mm ancho



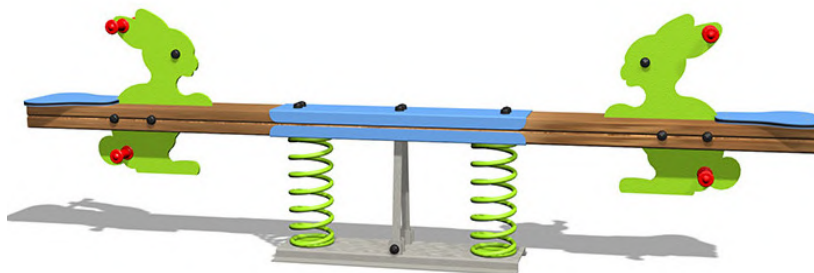
edad de uso: + 3 años



altura de caída: 0,54 m



área de seguridad: 11,42 m<sup>2</sup>



### Producto Certificado EN-1176

Con la finalidad de mejorar la calidad de todos los productos reflejados en esta tarifa, RESTAUPARK, S.L. se reserva el derecho de modificar las dimensiones y materiales empleados en la fabricación.

## COLUMPIO 2P ASIENTOS PLANOS\_REF: CP001



2.793 mm alto x 3.822 mm largo x 1.637 mm ancho



edad de uso: + 3 años



altura de caída: 1,50 m



área de seguridad: 27,19 m2

## COLUMPIO 2P ASIENTOS MIXTOS\_REF: CP002



2.793 mm alto x 3.822 mm largo x 1.637 mm ancho



edad de uso: + 3 años (asiento plano)

edad de uso: + 1 año (asiento cuna)



altura de caída: 1,50 m



área de seguridad: 27,64 m2



## COLUMPIO 2P ASIENTOS CUNA\_REF: CP003



2.793 mm alto x 3.822 mm largo x 1.637 mm ancho



edad de uso: + 1 año



altura de caída: 1,50 m



área de seguridad: 27,64 m2

## COLUMPIO ASIENTO NIDO\_REF: CP004



2.793 mm alto x 3.822 mm largo x 1.637 mm ancho



edad de uso: + 3 años



altura de caída: 1,45 m



área de seguridad: 28,76 m2

## COLUMPIO 1P ASIENTO PLANO\_REF: CPM001



2.078 mm alto x 2.227 mm largo x 1.250 mm ancho



edad de uso: + 3 años



altura de caída: 1,10 m



área de seguridad: 15,95 m2



## COLUMPIO 1P ASIENTO CUNA\_REF: CPM002



2.078 mm alto x 2.227 mm largo x 1.250 mm ancho



edad de uso: + 1 año



altura de caída: 1,10 m



área de seguridad: 16,22 m2

### Producto Certificado EN-1176

Con la finalidad de mejorar la calidad de todos los productos reflejados en esta tarifa, RESTAUPARK, S.L. se reserva el derecho de modificar las dimensiones y materiales empleados en la fabricación.

## TOBOGÁN LARIA\_REF: TB001



2.266 mm alto x 3.689 mm largo x 675 mm ancho



edad de uso: + 3 años



altura de caída: 1,36 m



área de seguridad: 22,02 m2

## TOBOGÁN NEO\_REF: TB002



2.249 mm alto x 3.318 mm largo x 644 mm ancho



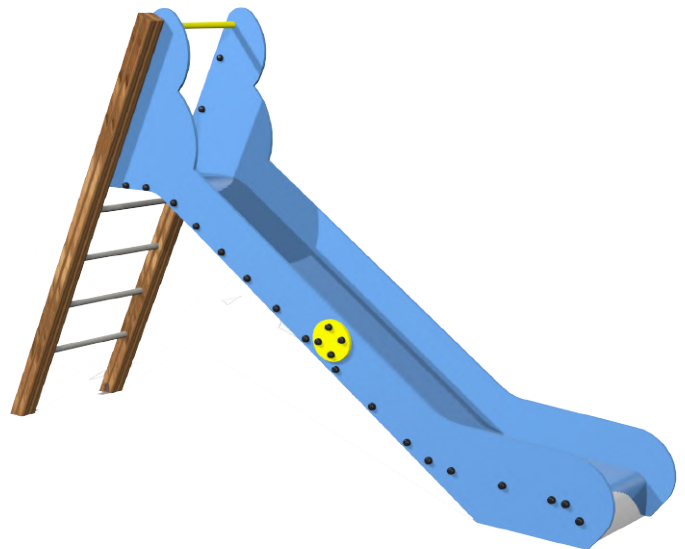
edad de uso: + 3 años



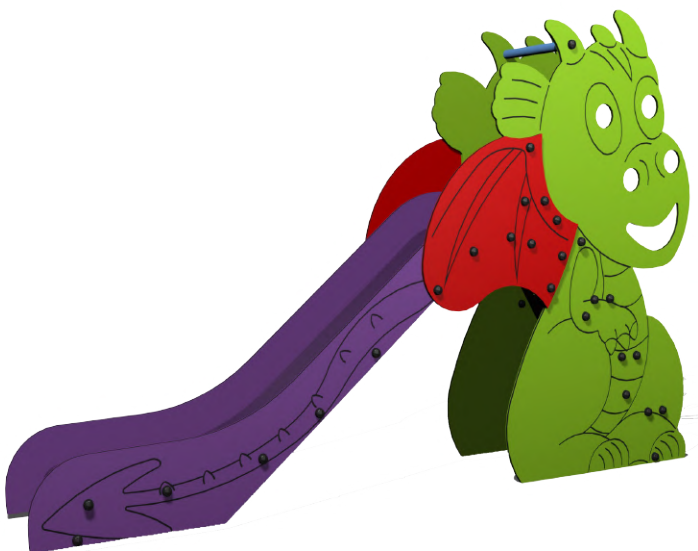
altura de caída: 1,36 m



área de seguridad: 21,90 m2



## TOBOGÁN DRAGÓN\_REF: TBM001



1.720 mm alto x 2.774 mm largo x 454 mm ancho



edad de uso: + 3 años



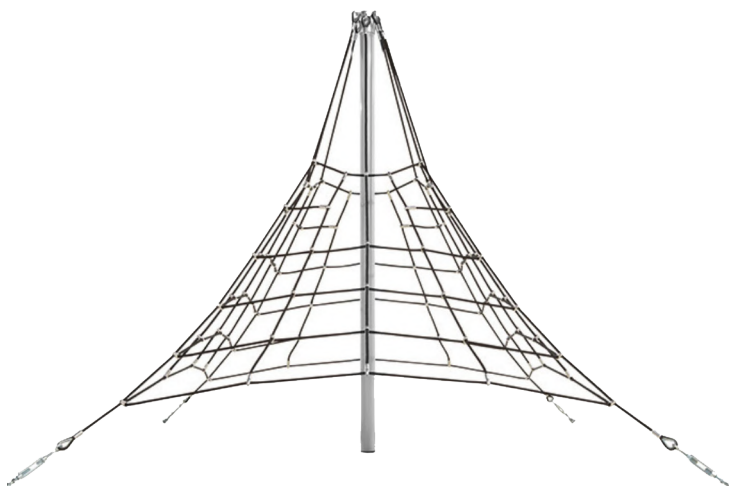
altura de caída: 0,90 m



área de seguridad: 13,10 m2



## TREPA PIRÁMIDE\_REF: TP001



2.700 mm alto x 2.800 mm largo x 2.800 mm ancho



edad de uso: + 3 años



altura de caída: 1,50 m



área de seguridad: 33,64 m<sup>2</sup>

## TREPA CONO\_REF: TP002



2.640 mm alto x 1.865 mm largo x 1.865 mm ancho



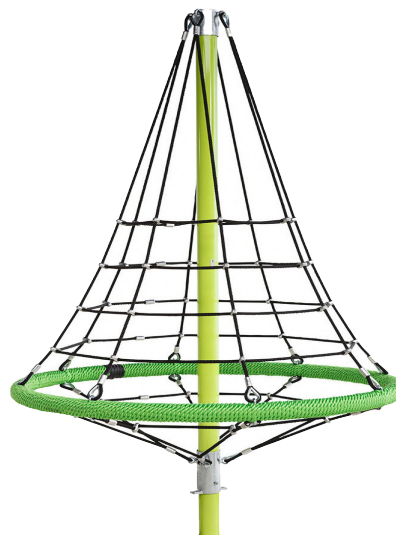
edad de uso: + 3 años



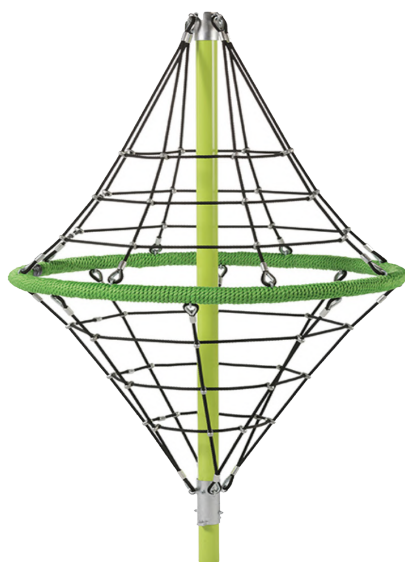
altura de caída: 0,50 m



área de seguridad: 18,59 m<sup>2</sup>



## TREPA DIAMANTE\_REF: TP003



2.640 mm alto x 1.865 mm largo x 1.865 mm ancho



edad de uso: + 3 años



altura de caída: 1,28 m

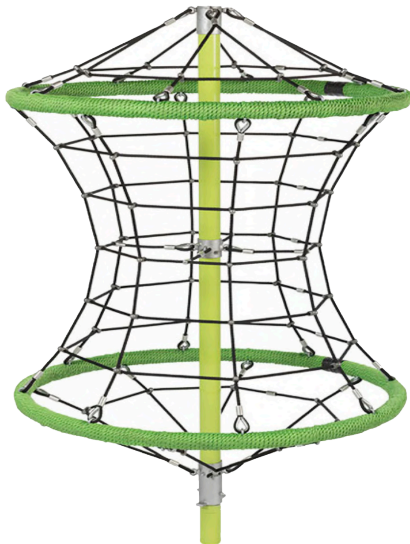


área de seguridad: 18,37 m<sup>2</sup>

### Producto Certificado EN-1176

Con la finalidad de mejorar la calidad de todos los productos reflejados en esta tarifa, RESTAUPARK, S.L. se reserva el derecho de modificar las dimensiones y materiales empleados en la fabricación.

## TREPA PERA\_REF: TP004



2.640 mm alto x 1.865 mm largo x 1.865 mm ancho



edad de uso: + 3 años



altura de caída: 2,20 m



área de seguridad: 26,74 m2

## TREPA GIRATORIA\_REF: TP005



2.640 mm alto x 1.865 mm largo x 1.865 mm ancho



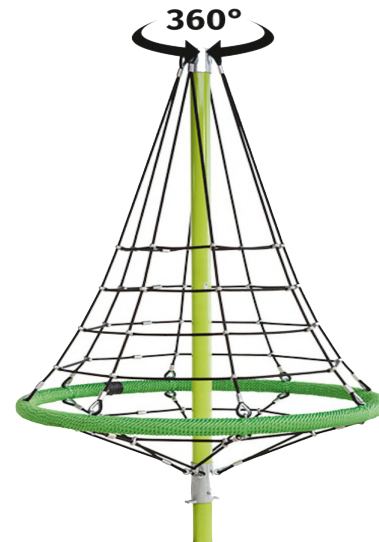
edad de uso: + 3 años



altura de caída: 0,50 m



área de seguridad: 18,59 m2



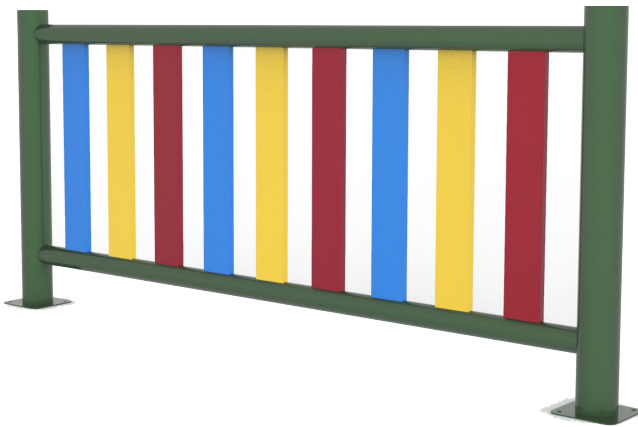
## CARTEL INFORMATIVO\_REF: CAR001



2.200 mm alto x 400 mm largo x 40 mm ancho

**100% Personalizable**

## VALLA METÁLICA COLORES\_REF: MUVA001



900 mm alto x 2.100 mm largo x 100 mm ancho

---

## VALLA DE MADERA\_REF: MUVA002

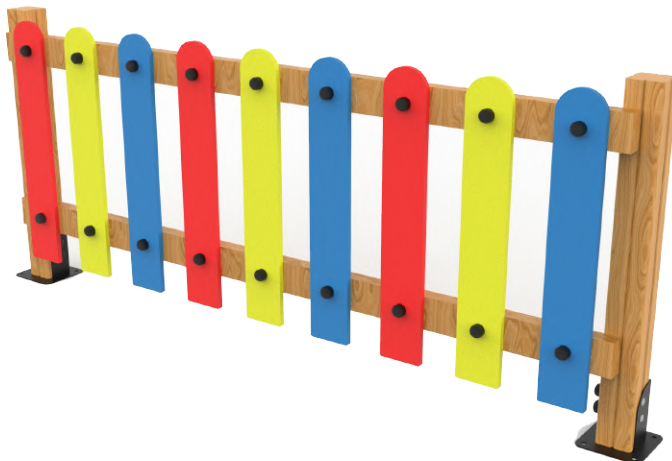


900 mm alto x 2.090 mm largo x 174 mm ancho



---

## VALLA HDPE\_REF: MUVA003




900 mm alto x 2.09 mm largo x 168 mm ancho

Producto Certificado EN-1176

Con la finalidad de mejorar la calidad de todos los productos reflejados en esta tarifa, RESTAUPARK, S.L. se reserva el derecho de modificar las dimensiones y materiales empleados en la fabricación.

Fabricantes de espacios seguros, versátiles y  
con un alto valor lúdico y social.



 958 40 23 49

 [info@restaupark.com](mailto:info@restaupark.com)

 [www.restaupark.com](http://www.restaupark.com)

 C/ Villanueva de Mesía, Nº14, Pol. Ind. Juncaril  
C.p: 18.210, Peligros (Granada)