



Banco HDPE

REF_MUB04

**Materiales:**

Estructura de acero galvanizado y revestimiento en HDPE (polietileno de alta densidad).

Tornillería:

Acero galvanizado.

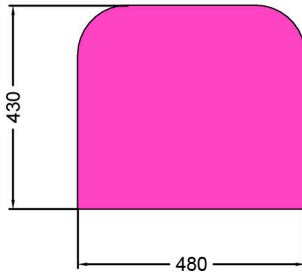


Producto 100% libre de mantenimiento.

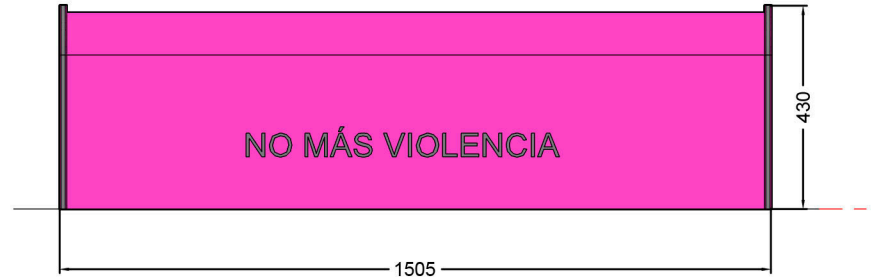


RESTAUPARK[®]
PARQUES INFANTILES Y MOBILIARIO URBANO

Perfil



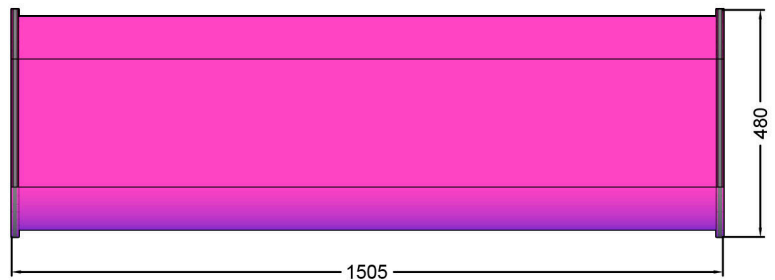
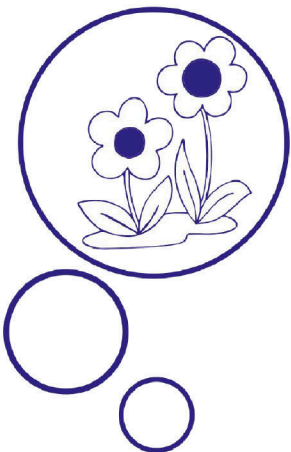
Alzado



COLORES DISPONIBLES



Planta

***COTAS EN MILIMETROS****DESCRIPCIÓN:**

Banco con estructura de acero galvanizado 40x40x2mm.

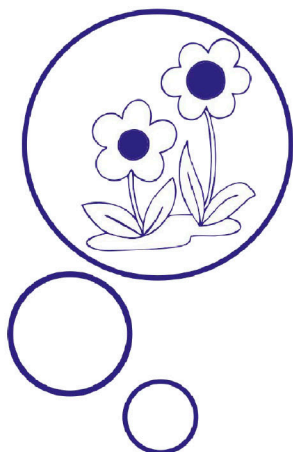
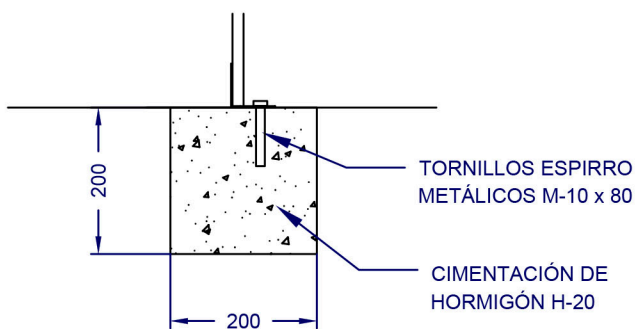
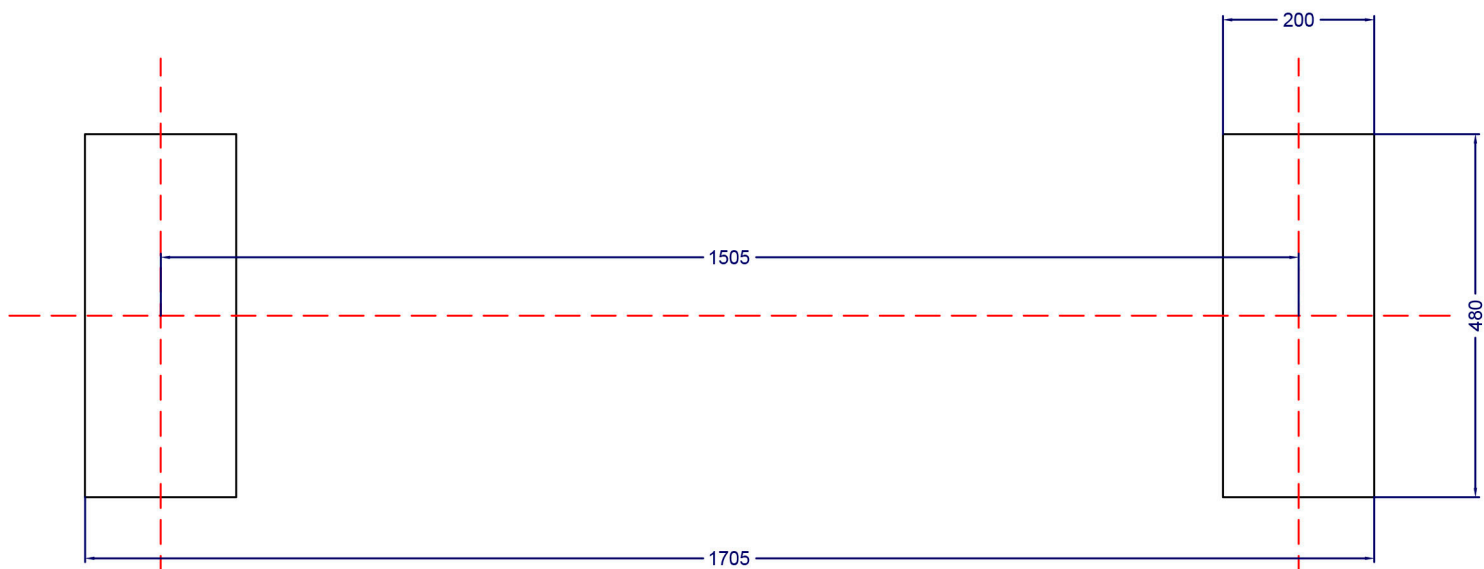
Revestimiento en HDPE (polietileno de alta densidad) de 15mm de grosor.

Tornillería en acero galvanizado.

Medidas: 1505x430x480mm.



DETALLE DE CIMENTACIÓN SOBRE HORMIGÓN



*COTAS EN MILIMETROS