

Certificado según UNE EN 1176-1 / 6

Flor

REF\_ MMJ001

**Componentes plásticos:**

Polietileno de Alta Densidad con protección UV

**Tornillería:**

Protegida con tapones de polipropileno

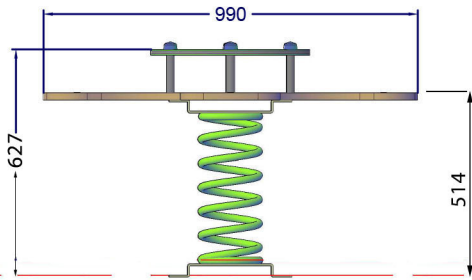
**Componentes metálicos:**

Acero galvanizado y muelle termolacado  
Acero inoxidable

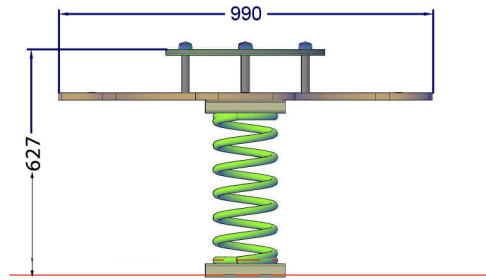


**RESTAUPARK**<sup>®</sup>  
PARQUES INFANTILES Y MOBILIARIO URBANO

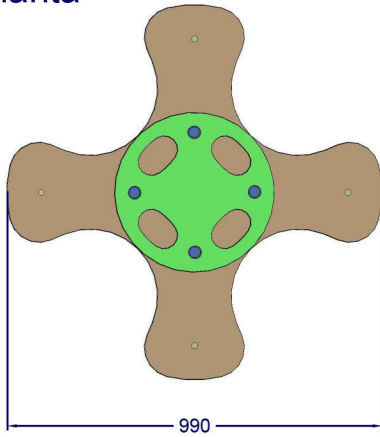
Perfil



Alzado

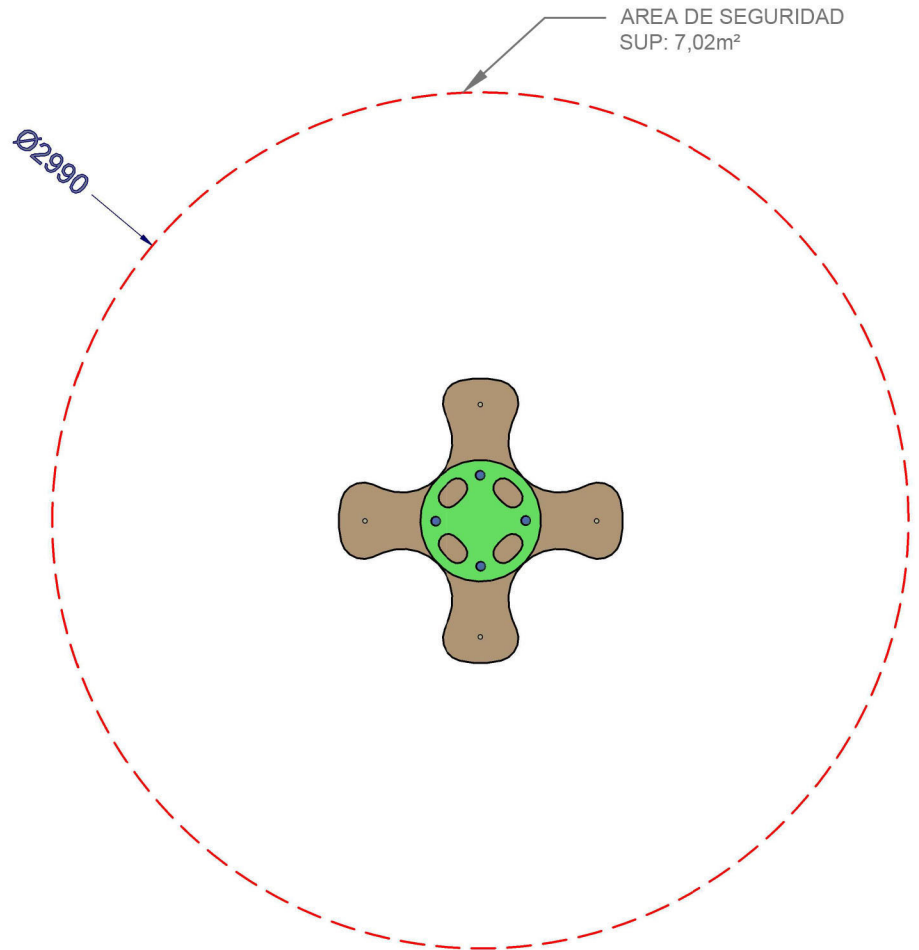


Planta

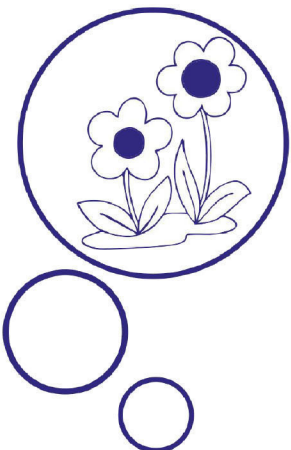


AREA DE SEGURIDAD  
SUP: 7,02m<sup>2</sup>

Ø2990



**\*COTAS EN MILIMETROS**



Altura libre de caída: 0,51 m.

Uso recomendado para niños mayores de 3 años.

Materiales plásticos de Polietileno de Alta Densidad (HDPE) con protección UV.

Componentes metálicos de acero galvanizado. Acero inoxidable.

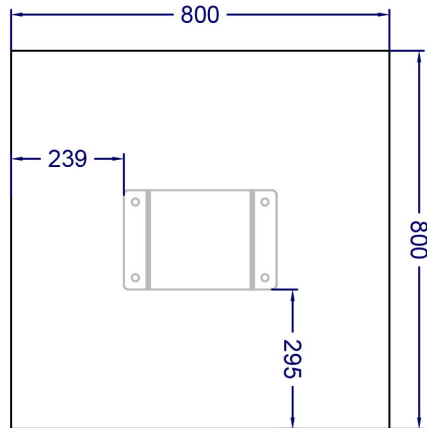
Tapones de polipropileno para la protección de tornillería.

Soporte de muelle termolacado.

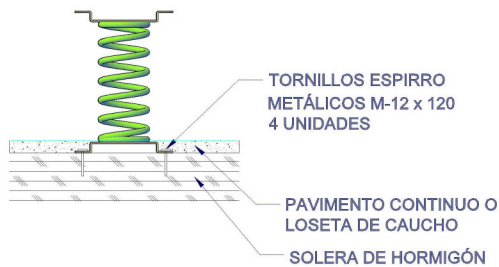
Madera antideslizante contrachapado de abedul.



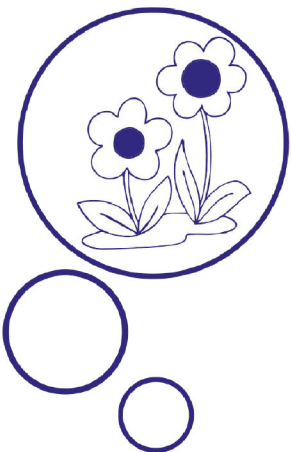
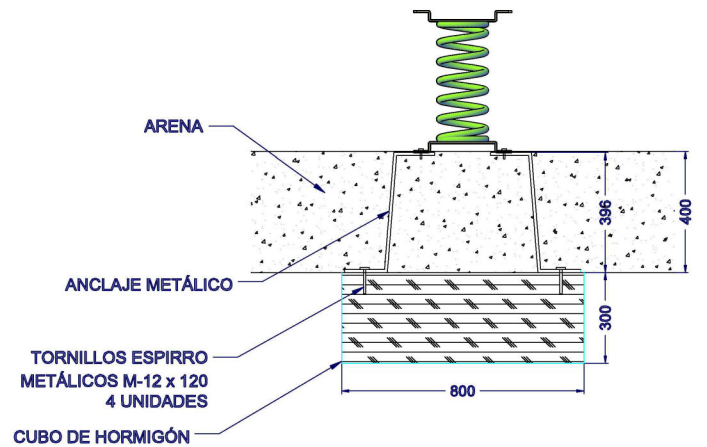
## PLANTA DE CIMENTACIÓN



### DETALLE DE CIMENTACIÓN SOBRE HORMIGÓN



### DETALLE DE CIMENTACIÓN EN ARENA



**\*COTAS EN MILIMETROS**