

Certificado según UNE EN 1176-1

VALLA METÁLICA

REF: MUVA01



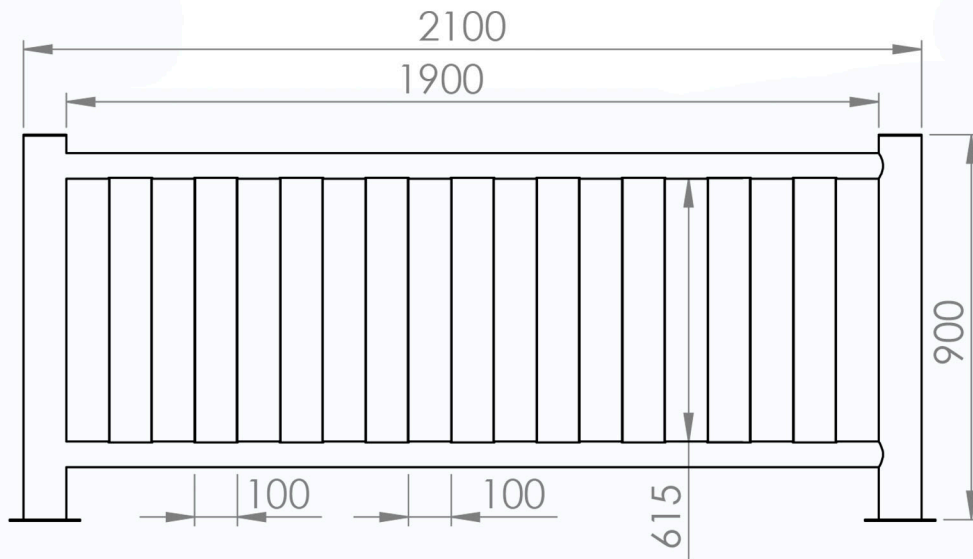
Ideales para parques infantiles.

Fabricadas en tubo de acero rectangular y redondo.

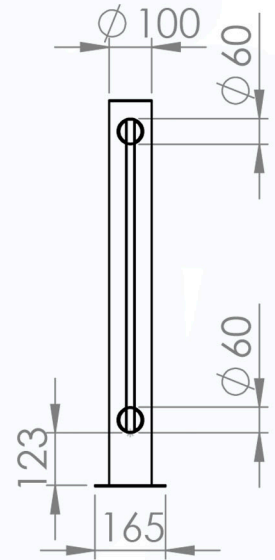
Acabado en pintura para exterior de poliéster secado al horno.



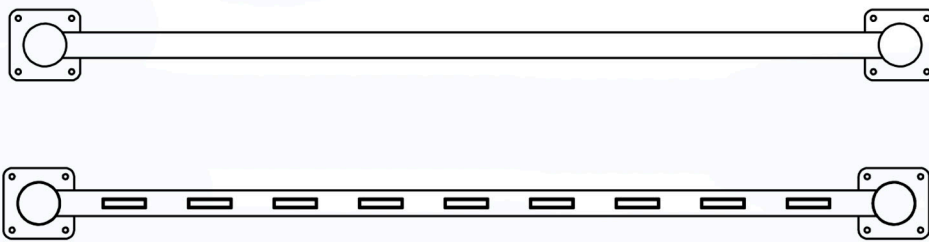
RESTAUPARK[®]
PARQUES INFANTILES Y MOBILIARIO URBANO



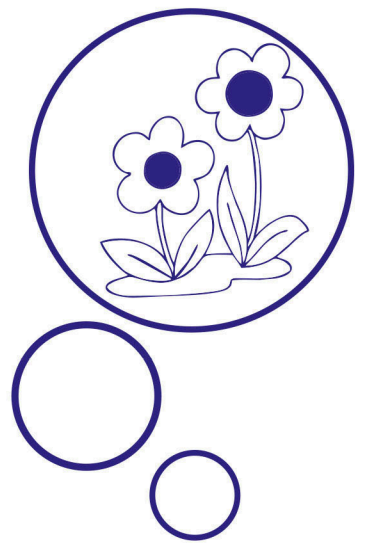
Alzado



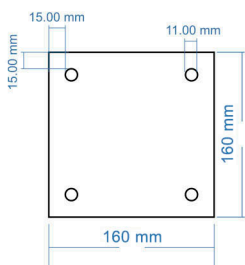
Perfil



Planta



PLACA ANCLAJE POSTE



Ideales para parques infantiles.

Valla de delimitación.

Estructura: fabricadas en tubo de acero

Acabado en pintura para exterior de poliéster secado al horno.

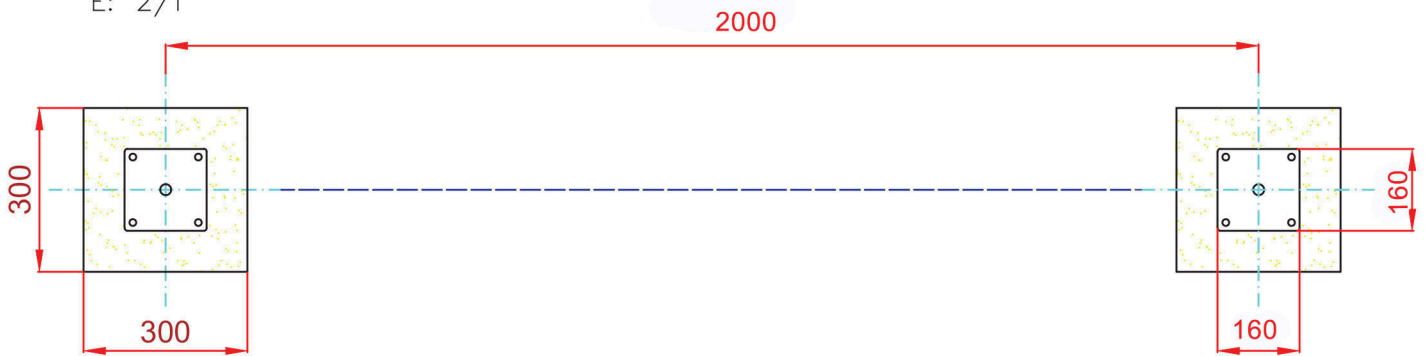
Pilares de tubo de acero de $\varnothing 100$ mm por 2 mm de espesor.

Tubos horizontales redondos de acero de $\varnothing 60$ mm y 1,5 espesor.

Lamas verticales de acero rectangular de 100 x 20 mm y 2 mm de espesor.



PLANTA CIMENTACIÓN
E: 2/1



ESQUEMA DE CIMENTACIÓN
EN HORMIGÓN

